

1. COMPLEJO CULTURAL-DEPORTIVO "LA PETXINA"



Sup. = 20.341,98 m²
P.E.M. = 8.604.337,38 €
MARZO 2.000

2. INSTALACIONES DEPORTIVAS UNIVERSITAT DE VALENCIA "CAMPUS TARONGERS"

Sup. = 26.065,50 m²
P.E.M. = 4.726.855,35 €
AGOSTO 2.000



3. INSTALACIONES DEPORTIVAS UNIVERSIDAD POLITÉCNICA DE VALENCIA "CAMPUS VERA"



Sup. = 3.023,63 m²
P.E.M. = 1.732.805,97 €
DICIEMBRE 1.997

4. INSTITUTO E.S.O. Y F.P. BENAGUACIL

Sup. = 12.471,00 m²
P.E.M. = 3.823.011,65 €
SEPTIEMBRE 2.002



5. PISCINA CUBIERTA CLIMATIZADA EN L'ALCUDIA



Sup. = 3.924,11 m²
P.E.M. = 2.036.021,03 €
ABRIL 2.005

6. POLIDEPORTIVO "DOCTOR LLUCH" EN VALENCIA

Sup. = 17.818,00 m²
P.E.M. = 2.610.000,00 €
ENERO 2.009



7. PABELLÓN DEPORTIVO EN ALMUSSAFES



Sup. = 5.141,31 m²
P.E.M. = 2.182.959,64 €
ENERO 2.003

8. REFORMA DEL POLIDEPORTIVO MUNICIPAL POBLA DE VALLBONA

Sup. = 16.945,75 m²
P.E.M. = 2.642.777,96 €
JULIO 2.009



9. EDIFICIO DE DEPORTES ANEXO AL PABELLÓN DE ALBORAIA



Sup. = 1.695,40 m²
P.E.M. = 669.043,90 €
DICIEMBRE 2.002

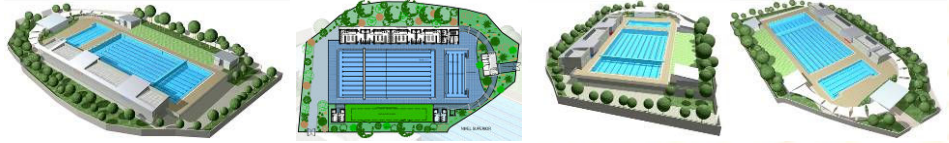
10. POLIDEPORTIVO MUNICIPAL Y PISCINAS EN BENIMACLET (VALENCIA)



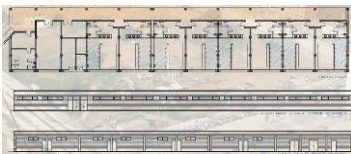
P.E.M.= 788.386,90 €
FEBRERO 1.999

11. REHABILITACIÓN INTEGRAL PISCINA MUNICIPAL EN VILA-REAL

Sup.=3.622,59 m2
P.E.M.= 1.091.551,72 €
JUNIO 2.011



12. POLIDEPORTIVO MUNICIPAL "QUATRE CARRERES" EN VALENCIA



Sup.=57.016,56 m2
P.E.M.= 4.267.915,10 €
MARZO 2.007

13. PISCINA CUBIERTA CLIMATIZADA EN ALGEMESÍ

Sup.=3.316,32 m2
P.E.M.= 1.601.938,71 €
ABRIL 2.001



14. REHABILITACIÓN TRINQUET EN BURRIANA



Sup.=1.050,00 m2
P.E.M.= 548.659,73 €
NOVIEMBRE 2.003

15. PABELLÓN POLIDEPORTIVO MUNICIPAL EN BENICALAP SUR (VALENCIA)

Sup.=3.428,27 m2
P.E.M.= 1.353.817,73 €
MAYO 2.006



16. TRINQUET EN XILXES



Sup.=1.200,90 m2
P.E.M.= 554.889,61 €
ABRIL 2.003

17. PISCINA MUNICIPAL CUBIERTA Y CLIMATIZADA EN XIRIVELLA

Sup.=2.925,43 m2
P.E.M.= 1.240.941,74 €
ABRIL 1.997



18. AMPLIACIÓN DE VESTUARIOS Y CUBRICIÓN DE GRADAS DEL POLIDEPORTIVO MUNICIPAL (POBLA DE FARNALS)

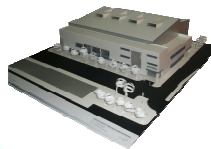


Sup.=450,00 m2
P.E.M.=406.000 €
AGOSTO 2.006

19. CENTRO DE EDUCACIÓN INFANTIL EN L'ALCUDIA

Sup.=1.592,72 m2
P.E.M.= 839.803,37 €
JUNIO 2.009



20. PABELLÓN MULTIUSOS EN MELIANA

Sup.=3.785,02 m²
P.E.M.= 1.450.905,82 €
ABRIL 2.010

21. HOTEL EN LA PLAYA DE LA POBLA DE FARNALS

Sup.=1.013,96 m²
P.E.M.= 2.612.421,83€
NOVIEMBRE 2.007

**22. PISCINA CLIMATIZADA EN L'OLLERÍA**

Sup.=1.438,01 m²
P.E.M.= 2.612.421,83 €
NOVIEMBRE 2.007

23. CENTRO DEPORTIVO MUNICIPAL DE CULLERA

Sup.=9.182,57 m²
P.E.M.= 3.910.968,93 €
MAYO 2.010

**24. PISCINA CUBIERTA MUNICIPAL EN LA POBLA DE FARNALS**

Sup.=6.842,47 m²
P.E.M.=791.202,99 €
SEPTIEMBRE 1.993

25. REFORMA DEL ENTORNO Y AMPLIACIÓN DEL AYUNTAMIENTO DE LA POBLA DE FARNALS

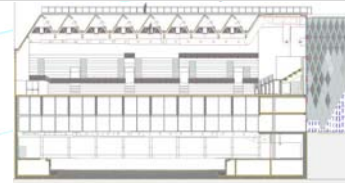
Sup.=1.199,33 m²
P.E.M.= 1.213.269,52 €
OCTUBRE 2.006

**26. REFORMA DEL PABELLÓN 6 DE FERIA VALENCIA**

Sup.=1.013,96 m²
P.E.M.= 2.612.421,83€
NOVIEMBRE 2.007

27. POLIDEPORTIVO "NOU MOLES" EN VALENCIA (dirección de obra)

Sup.=13.076,17 m²
P.E.M.= 8.693.132,43 €
MARZO 2.011



Obra en ejecución

28. BIBLIOTECA MUNICIPAL EN ASPE (dirección de obra)

Sup.= 3.279'30 m²
P.E.M.= 2.565.470'51 €
MAYO 2.011

Obra en ejecución

29. AUDITORIO Y PISCINA CUBIERTA MUNICIPAL EN MISLATA (dirección de obra)

Sup.= 9.153,00 m²
P.E.M.= 4.285.714,28 €
SEPTIEMBRE 2.011



Obra en ejecución